

Cintのご紹介

JMRAオンライン・ミニ・カンファレンス 2022
2022年4月27日

Cint

プレゼンター紹介

Cint



菅澤 憲太郎(すがさわ けんたろう)

Sales Director

kentaro.sugasawa@cint.com

- 2005年から調査業界に身を置く
- オンライン/オフライン定量・定性調査の実査、分析、営業、商品企画などを幅広く経験
- 2022年1月にCintに参画

Cint

- 変化し続ける世界において、「意思決定の中心となるのは消費者インサイトである」という信念のもと、1998年に設立されました。
- 現在、Cintはデジタルによるインサイト収集の領域において、世界的なソフトウェアリーダーとなっています。
- Cintのビジョンは、世界で最も成功するインサイト収集企業の技術的なバックボーンとなることです。
- Cintは、オンラインリサーチのための世界最大の消費者ネットワークを有しています。
- Cint Group ABはナスダック・ストックホルムに上場しており、世界に14のオフィスを構えています。

世界最大級のオンラインリサーチ 消費者ネットワーク

1億4,900万人以上 消費者モニター

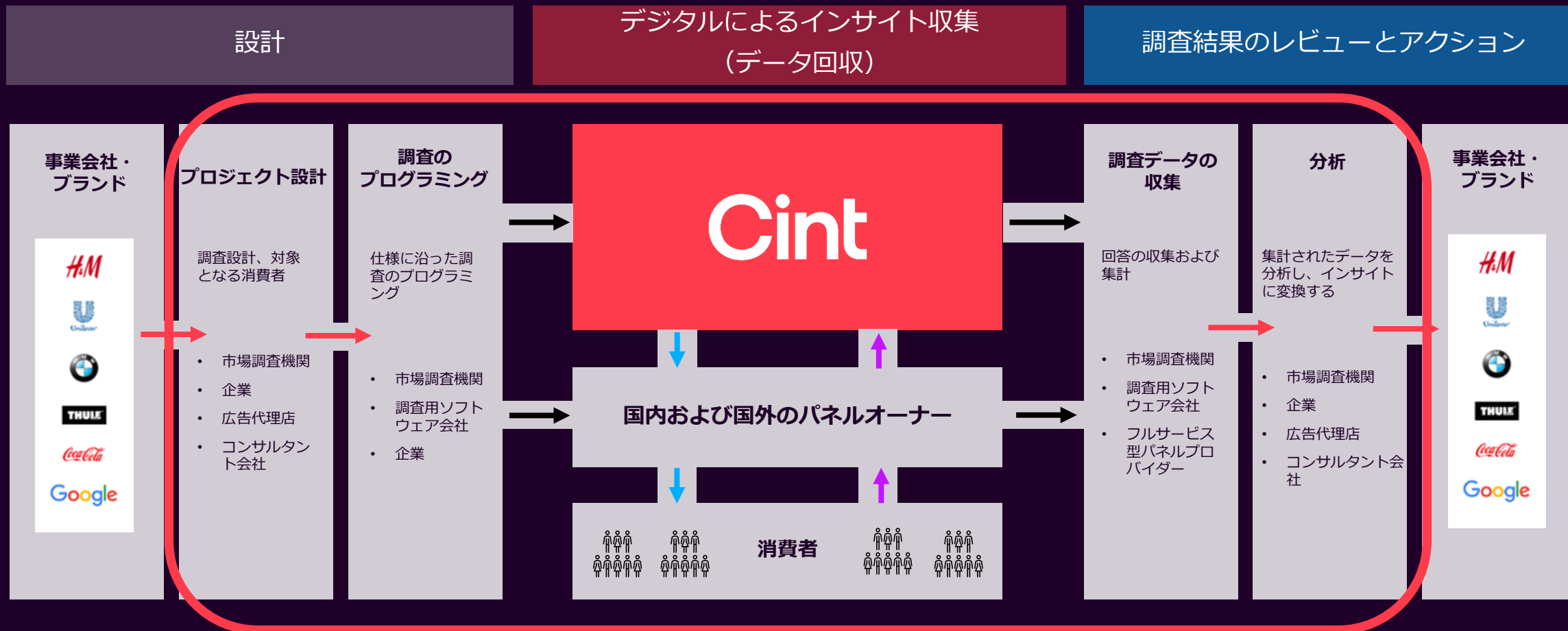
130ヶ国以上 登録国

4,500以上 パネルプロバイダー

300以上 プロフィール・オプション

インサイト・バリューチェーンにおける中心的な位置づけ

Cint

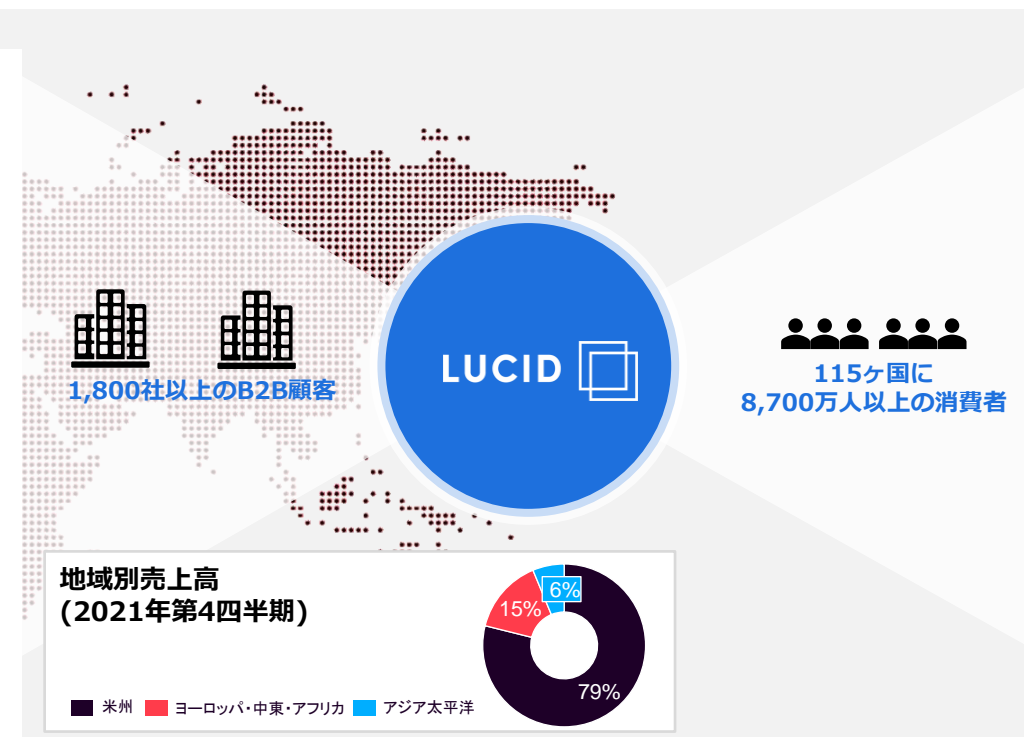
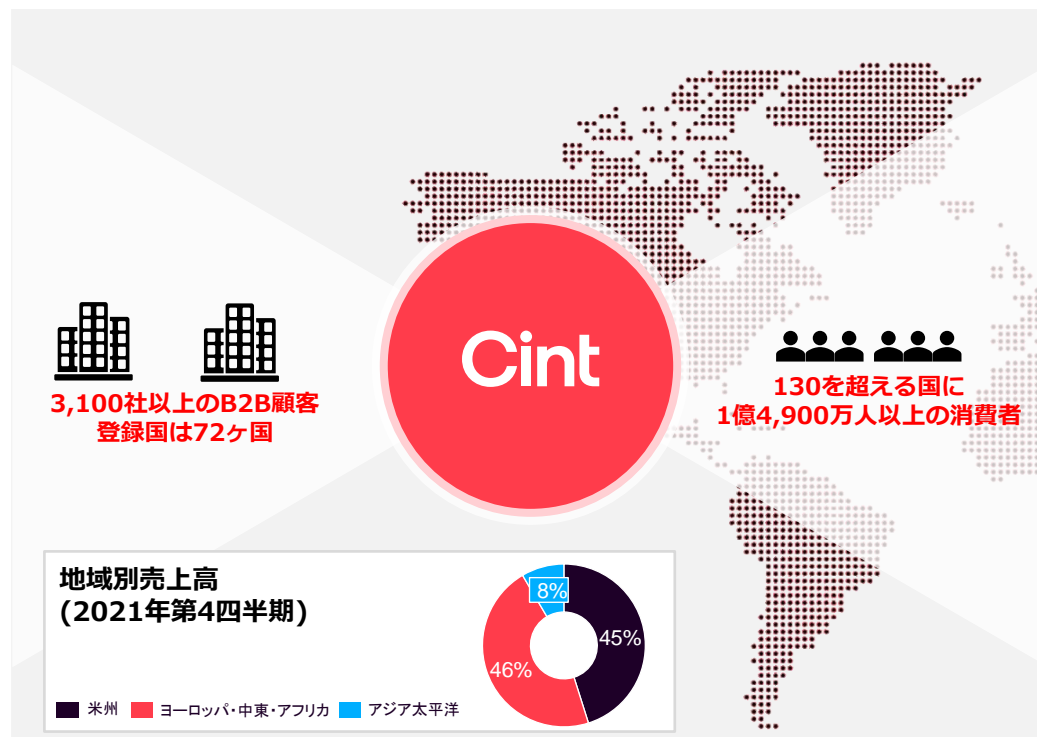


Cint and Lucid

Cint

Cint - 本社：スウェーデン・ストックホルム

Lucid - 本社：米国ルイジアナ州ニューオリンズ



事業領域

- ・ マーケットプレイス
- ・ エンタープライズ

会社概要

- ・ 売上高：1億3,900万ユーロ¹
- ・ 売上総利益：51%¹
- ・ 従業員数：455

事業領域

- ・ マーケットプレイス
- ・ メジャメント

会社概要

- ・ 売上高：1億300万ユーロ¹
- ・ 売上総利益：78%¹
- ・ 従業員数：596

1.2021年第4四半期におけるCintの組織体制に基づく。注：Lucidについては、為替レートはEUR/USD = 0.846を適用。

Cintとの関わり方

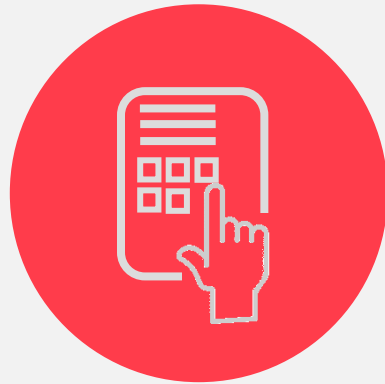
Cint

フルサービス



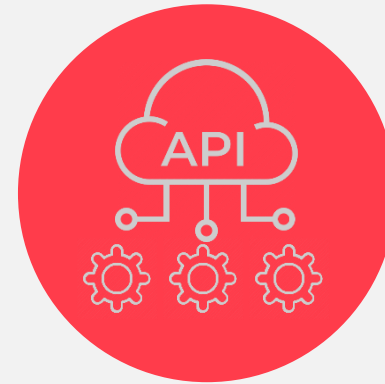
- 成長市場のみ
- 調査スクリプトやホスティング、データ処理、言語翻訳、プロジェクトマネジメント等のフルマネージド・サービス
- その後、お客様はオンライン・セルフサービスのガイドランスに従って操作

オンライン・セルフサービス / DIY



- 世界最大の調査パネルアクセスチェーンにアクセスできるライセンスフリーのDIYソフトウェア
- 業界をリードするサプライチェーンとプロジェクトマネジメントツール
- Cookieによるトラッキングやモバイル、デジタルイノベーション

APIを独自のシステムに接続



- デマンドサイドAPIがフレキシブルなため、お客様がお使いのソフトウェアでAccess Proのメリットを最大限に活用することが可能
- 優れたサプライサイドAPIで、プライベートマーケットプレイス上のサードパーティー製または独自のサンプルソースにすばやく接続

エンタプライズ変革



- すべてのサンプルソースを管理するシングルプラットフォーム
- プライベートマーケットプレイス
- 商業的な管理と柔軟性
- サンプルのブレンドとデータの連続性をコントロール
- Time-to-valueの短縮、低コスト、将来性

3,100を超える 顧客からの信頼



zappi

BCG

BONNIER

CGA
STRATEGY



dentsu
AEGIS
network

FocusVision

GfK

groupm

Hall & Partners

KANTAR



Nepa

nielsen

qualtrics^{XM}

SurveyMonkey

SCHIBSTED
MEDIA GROUP

statista



VISIONCRITICAL

Google

tobii

toluna*

Syno

GMO RESEARCH

品質へのこだわり

Cintの品質憲章

Cintが品質面で業界のリーダーであり続けるために、Cintの品質プロセスや独自技術、技術パートナーシップ、製品ロードマップを拡充することに注力する専任のチームを配しています。

データプライバシー

ヨーロッパを拠点とするCintは、当初からデータプライバシーに関するガイドラインに従い、**GDPRとCCPAの要件**に完全準拠しています。消費者から許可を得ることはCintモデルにおける中核をなすものであり、Cintのパーミッションエンジンがこれを制御します。

透明性

採用ソースの品質を監視・評価できるよう、お客様は供給ソースに関する情報に完全かつ直接アクセスすることが可能です。

以下の要件に完全準拠しています

ESOMAR

insights
ASSOCIATION

MRS Evidence
Matters

AM>
AMERICAN MARKETING
ASSOCIATION

AMSRO

MARKET RESEARCH SERVICES
ISO
20252
MCA

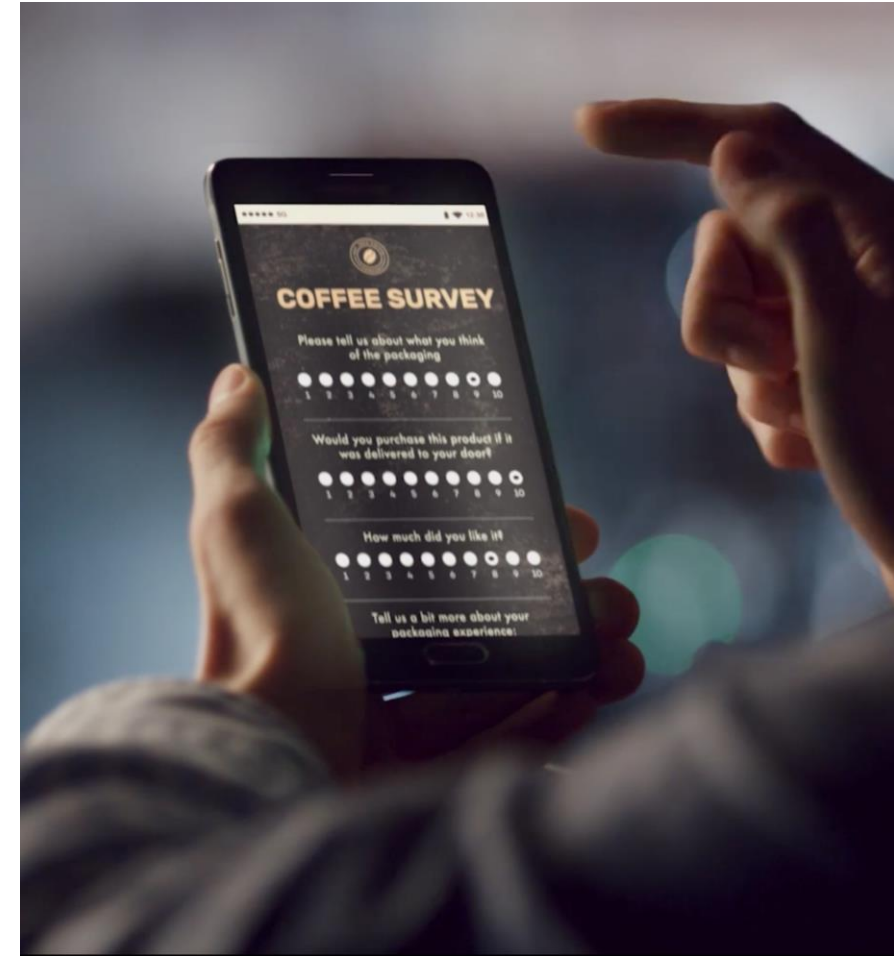
ARF the Advertising
Research Foundation

市場調査の世界的なトレンド

Cint

今や多くの事業会社・ブランドは、テクノロジーがインサイト・バリューチェーンの発見を加速させること、つまりインサイトは素早く収集して市場に投入できると認識しています。

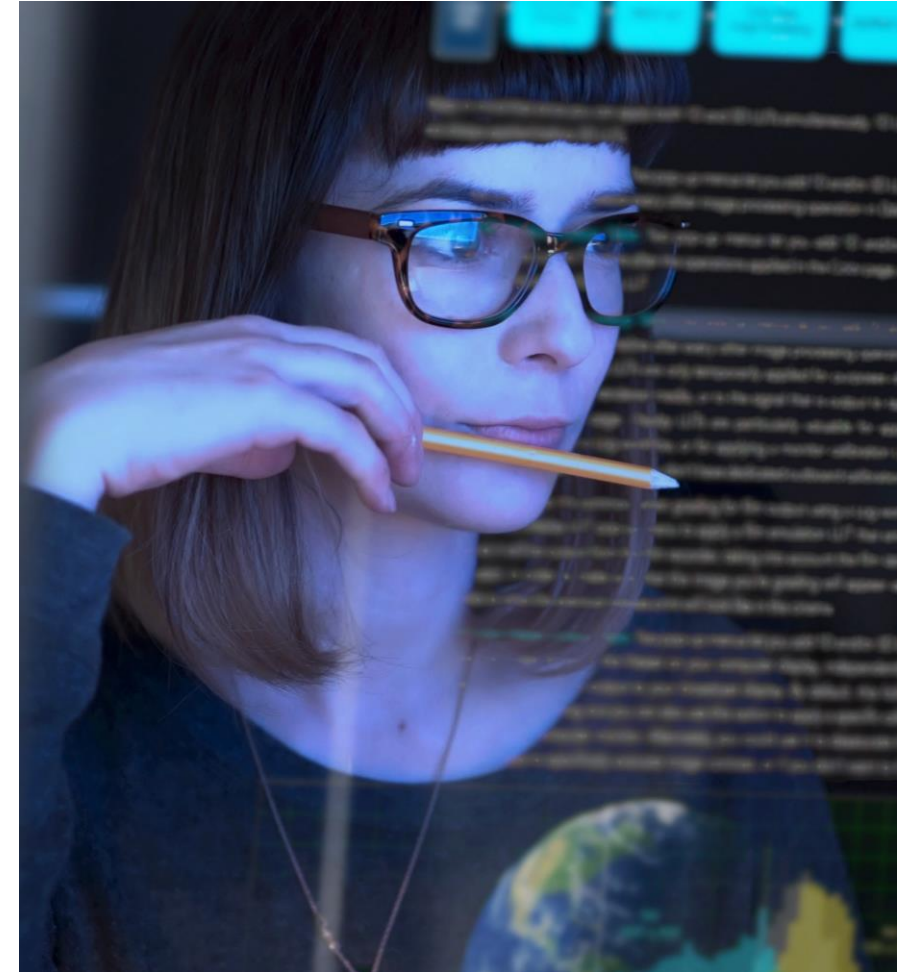
- オフラインからオンラインへの大きなシフト
- モバイルファーストのアンケートが増加
- アンケートにおける質問数が減少
- オンラインのサンプル・マーケットプレイスが拡大
- テクノロジーに精通した事業会社・ブランドによるDIYプラットフォームの採用
 - 事業会社・ブランド自らリサーチを行うケースの増加
- データ品質管理におけるAI活用の進展
- 事業会社・ブランドは社内にインサイト収集の専門職を採用
- リピート可能な手法の自動化



市場調査の世界的なトレンド

続き...

- テクノロジーの進化により、様々な消費者データにアクセスし、収集することが可能となっている
- ブランドは、これまで孤立して連携されていなかったデータの統合を開始（ソーシャルメディア分析と調査データの統合）
- 広告ROIを把握するため、メディア・メジャメントの導入が本格化
- 市場では、テクノロジーを駆使してインサイト収集を行っている会社が勝利している



ブランドの柱

大規模な オーディエンス

- インサイト・エクステンジ-世界最大級のデジタルリサーチ消費者ネットワーク
- 1億4,900万人以上の消費者モニター
- 130ヶ国以上
- 4,500以上のパネル
- 300以上のプロファイル・オプション

自動化された プラットフォーム

- セルフサービスによるプロジェクトマネジメント
- パネルマネジメントのソフトウェア
- モバイル調査機能
- オンラインおよびモバイルトラッキング
- サードパーティ供給、ルーティング、API
- 前例のない規模と効率性

絶え間ない イノベーション

- インサイト・エクステンジ
- スイート製品へのアクセス
- Cintによる接続
- Cintによる追跡
- 広告効果
- 接続データ
- 戦略的な投資ロードマップ
- Cintによる作動

基盤

データ品質・セキュリティ・信頼性 + 人

以下のどちらからでもお問い合わせ可能です。
ぜひお気軽にお問い合わせください。

①webサイトからのお問い合わせフォーム

<https://jp.cint.com/>

②担当者あてに直接お問い合わせ

菅澤 憲太郎（すがさわ けんたろう）
Sales Director

アドレス：kentaro.sugasawa@cint.com

TEL：03-6300-0450

Mobile：080-7842-0117



ご清聴ありがとうございました。

本書および本書の内容は、Cint Group AB (publ)の所有する機密情報です。Cint Group AB (publ)の書面による事前の同意を得ることなく、変更、複製または第三者への配布を行うことはできません。

