

# 「AIはグローバルな生活者理解をどのように変革するのか？」

花王のリサーチ事例からの実践的学び

“How Will AI Transform Global Consumer Understanding?”

Practical Learnings from Kao's Research Journey

Robert Purss  
APAC Client Partner

Yusuke Suwabe  
Senior Brand Manager





## Robert McLaren Purss | ロバート・マクラーレン・パース

APAC Client Partner  
Bolt Insight



- オーストラリアのクイーンズランド大学でマーケティングと心理学の学位を取得、日本において15年以上のマーケティングキャリア。
- 日本市場に特化したエージェンシーおよびFMCG/CPGクライアントサイドの経験を有する。
- 食品・飲料、パーソナルグッズ、小売などの様々な分野で、50以上の製品を日本市場にローカライズ、導入実績あり。
- 消費者調査、イノベーション、ブランドマーケティング、メディア（デジタル含）、ビジネス開発等のマネジメント経験が豊富。
- クライアント実績：コカ・コーラ、P&G、J&J、ロッテ、アディダス、スターバックス等。
- 担当したブランド：メディキュット、クレアラシル、ヴィート、メントス等。



**5,000,000+ consumers**  
interviewed across  
multiple categories.





# BoltChatAIについて

BoltChatAI は、世界初のAI搭載定性市場調査プラットフォームです。

それは、最大100人の実際の消費者と最大30分間、AIモデレーターとのライブ対話を行うことによって機能します — テキスト、音声、またはビデオで。

世界中のどこでも、同時に、どの言語でも。

そのデータは自動化されたレポートに統合され、24時間以内に配信されます。サマリー、インサイト、そして実際の人間の引用を含みます。

これらすべてが、従来の調査費用のごく一部のコストで実現します。

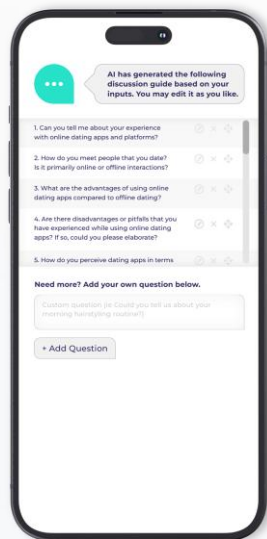
BoltChatAI は、調査業界を変えているだけでなく、革命を起こしているのです！



**5,000,000+ consumers**  
interviewed across  
multiple categories.



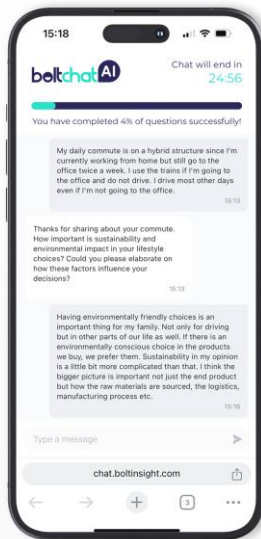
# 実施から分析まで、あらゆるステップでAIがサポート



## ステップ 01

目標を定義し  
AIで最適化する

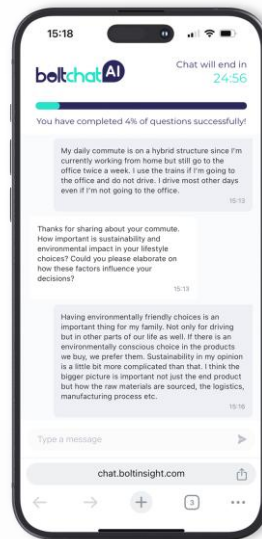
目標を入力し、入力AIの  
サポートで最適化する



## ステップ 02

対象回答者を定義しスクリーニング基準を設定する

BoltChatAI は、グローバルパートナーを活用して、すべての参加者のリクルートとスクリーニングを行います。



## ステップ 03

AIでディスカッションガイドを開発する

私たちのAIモデレーターは、1プロジェクトあたり最大100人の参加者と、複数の国および現地言語で1対1のインタビューを行います。



## ステップ 04

AIモデレーション付きインタビューを開始する

私たちのAIモデレーターは、1プロジェクトあたり最大100人の参加者と、複数の国および現地言語で1対1のインタビューを行います。



## ステップ 05

AIで分析する

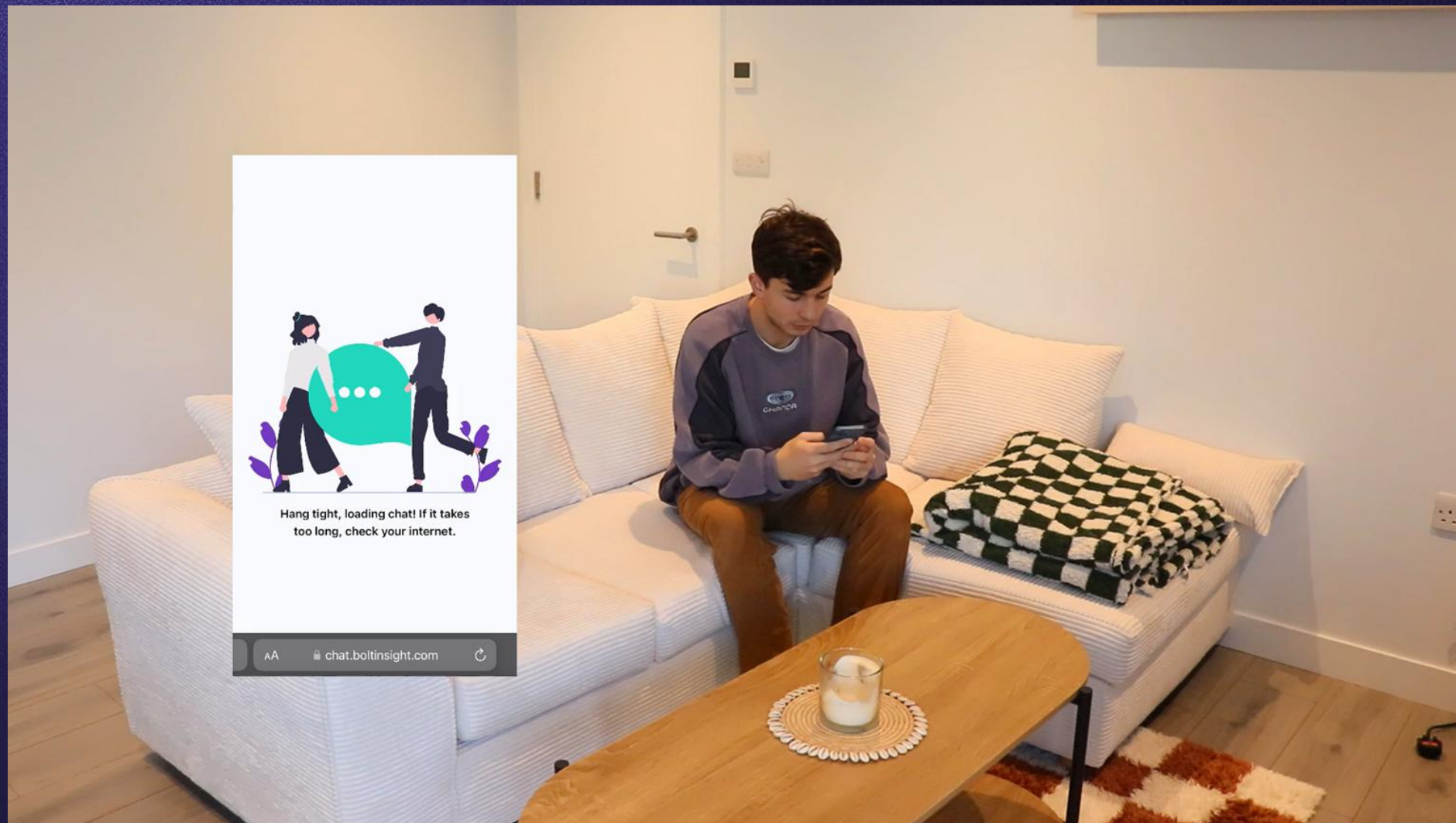
BoltChatAI は分析を行い、24時間以内にあなただけの特注レポートを生成します。

さらに、あなたはデータにアクセスして、結果をさらに深く掘り下げることができます。





## 回答者の体験





Yusuke Suwabe | 諏訪部祐資 (すわべゆうすけ)

シニアマーケッター

花王株式会社

HGLC部門FHCアジア事業推進部



- 米国ノーステキサス大学でマーケティングを学び、2013年入社。
- 販売経験を経て南アジア新規市場開拓に従事し、事業立ち上げに貢献。
- 現在ファブリック事業では、台湾、香港、豪州、東南アジア各国の事業マネジメントを担い、現在はシニアマーケッターとしてアジアAttackブランドプロジェクトをリードし、アジア市場全般で事業拡大に携わる。



# 一般的な商品開発フロー

## ① 価値・インサイト発掘

過去実施の調査 / DI  
HV / デスクリサーチ



“仮説”作り

- ターゲット像作成
- 提供価値 → コンセプトへ

## ② 仮説検証（定性）

FGI / DI

- コンセプト魅力
- デザイン
- スニフテスト 等



ブラッシュアップ！



社内合意！

## ③ 確認（定量）

シelfテスト / HUT

- ターゲットスケール
- 商品 x デザインの一致度



ブラッシュアップ！



社内合意！



**商品化！**



# マーケッターのお悩み

本当はもっと手軽に調査を  
数回やって精度を上げたい、  
実際は予算も限られてる…

調査設計～結果まで  
時間が掛かる…  
2か月程度？



レポートはとても助かるが、  
もっと自分でも深堀りしたい。  
しかしツールもないし、  
やり方が分からない…

ブラッシュアップアイデアを  
ターゲットから気軽に  
フィードバックが貰えたらいいのに



# 商品開発フロー ～BoltChatAI導入後～

## ① 価値・インサイト発掘

過去実施の調査 / DI  
HV / デスクリサーチ



“仮説”作り

- ・ターゲット像作成
- ・提供価値 → コンセプトへ

boltchat AI

**Point 1**  
数種類のターゲット候補、  
コンセプト候補を検証できる！

**Point 2**  
ターゲットの解像度を上げて  
確度の高いコンセプトを作成！

**Point 3**  
調査結果をベースにペルソナが  
自動生成される為、いつでも  
ブラッシュアップが出来る！

## ② 仮説検証（定性）

FGI / DI

- ・コンセプト魅力
- ・デザイン
- ・スニフテスト 等

ブラッシュアップ！

社内合意！

## ③ 確認（定量）

シェルフテスト / HUT

- ・ターゲットスケール
- ・商品 x デザインの一致度

ブラッシュアップ！

社内合意！

**商品化！**





## 主要なメリットまとめ

- 手軽に仮説検証ができる（2か月→1週間 / 従来の半分以下のコスト）
- 調査結果をベースにAIが生成されたペルソナと“いつでも”壁打ちできる
- 調査結果を自分で簡単に分析
  - AIに質問することで調査結果の深堀りができる
  - プロジェクト結果を複数まとめる（ターゲット、競合ユーザー）
  - 自動生成されたレポート、ローデータを別のAIに学習させて分析



# 今後の示唆点

## ブランド側

- ・ 社内リサーチの機会が増えるより深い
- ・ インタラクティブなインサイト
- Metaアナリシス
- ペルソナ作成・相談
- ・ 単発調査が減り、データ基  
の構築が進む

## エージェンシー側

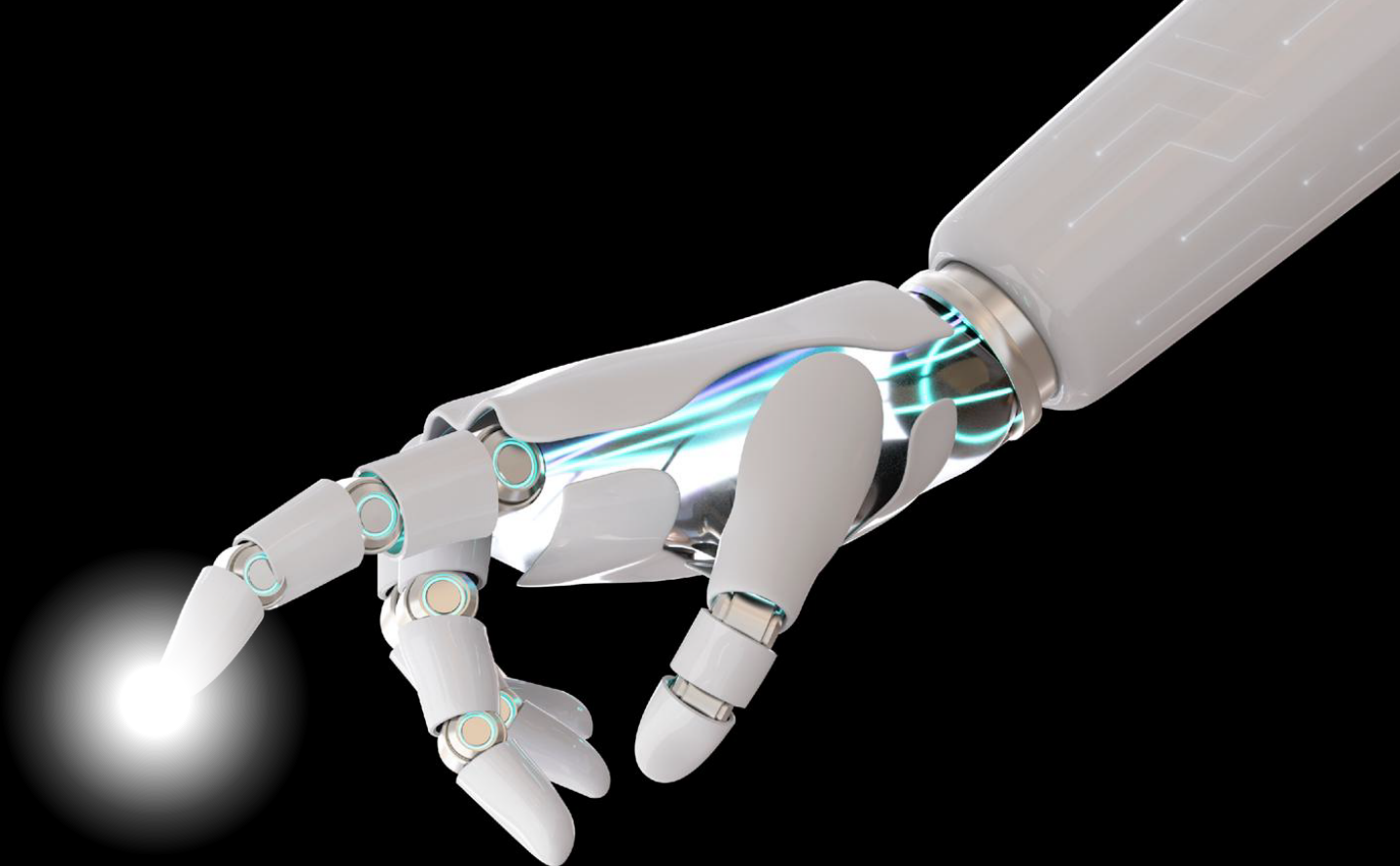
- ・ リサーチを販売する機会が増える
- ・ 他分野以外での活用
- ・ 新創出の機会

作成中





market research  
is now moving  
**into a new era.**



owered insights globally.

inding out

[www.boltchatai.com](http://www.boltchatai.com)  
[linkedin.com/company/boltinsight](https://linkedin.com/company/boltinsight)

**ESOMAR**  
| member



Book a demo here



**Rob Purss**  
**APAC Client Partner**

[rob.purss@boltinsight.com](mailto:rob.purss@boltinsight.com)



**Yusuke Suwabe,**  
**Senior Brand Manager**

[suwabe.yuusuke@kao.com](mailto:suwabe.yuusuke@kao.com)

